



## 2. Liikutko sinä paljon?

KYLLÄ

EI

TÄSSÄ ON KUVA KAHDESTA LAPSESTA.

# A

TÄMÄ LAPSI  
LIIKKUU PALJON.



Liikutko sinä **aika paljon**  
(osoita pienempää ympyrää)  
vai **tosin paljon**  
(osoita suurempaa ympyrää)?



# B

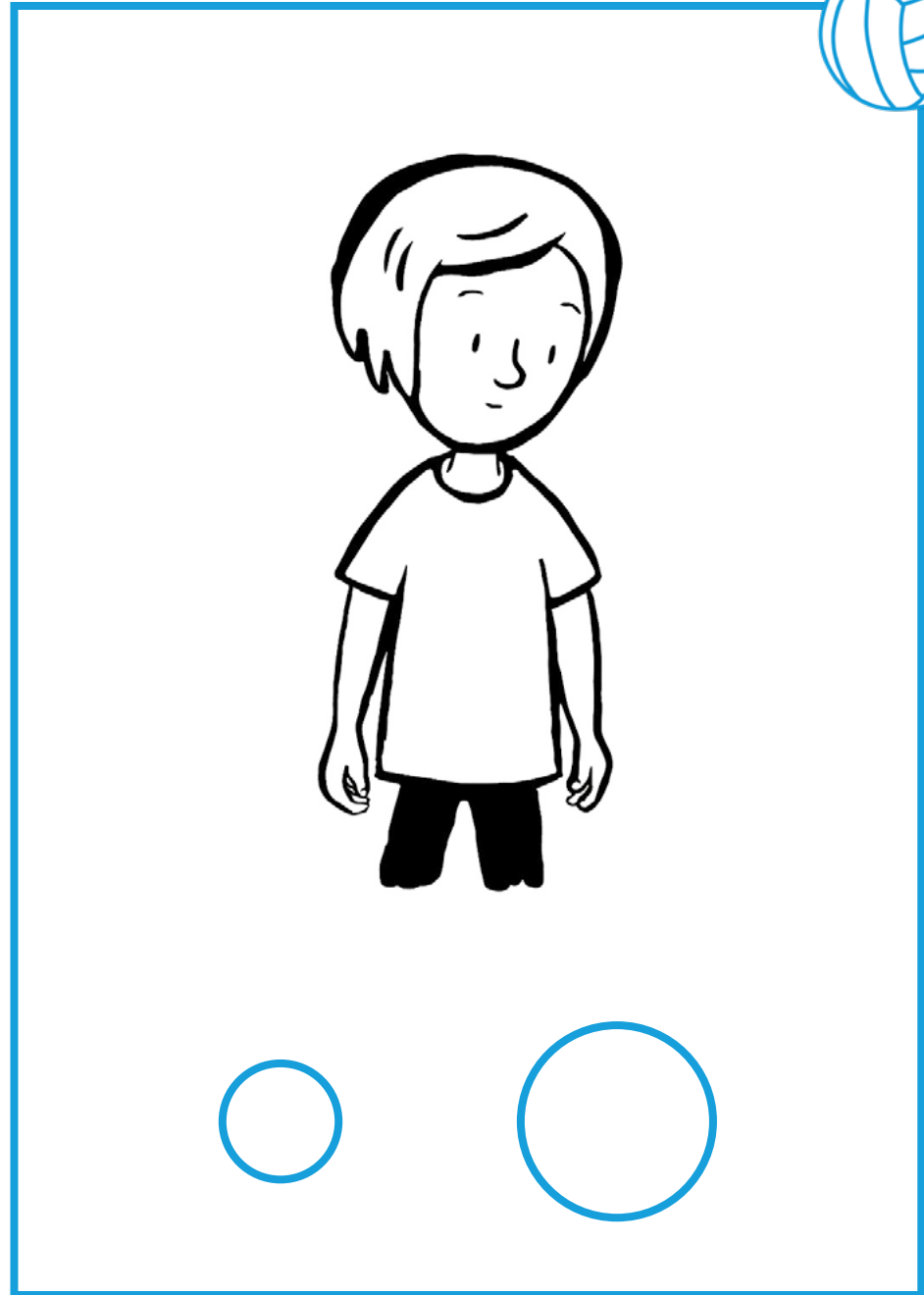
TÄMÄ LAPSI  
EI LIIKU KOVIN  
PALJON.



Liikutko sinä **jonkin verran**  
(osoita pienempää ympyrää)  
vai **et niin paljon**  
(osoita suurempaa ympyrää)?



KUMPI NÄISTÄ  
LAPSISTA ON  
KUI SINÄ?





### 3. Pidätkö sinä liikunnasta?

KYLLÄ

EI

TÄSSÄ ON KUVA KAHDESTA LAPSESTA.

# A

TÄMÄ LAPSI EI  
PIDÄ LIIKUNNASTA.



Pidätkö sinä liikunnasta **jonkin verran**  
(osoita pienempää ympyrää)  
vai **et yhtään**  
(osoita suurempaa ympyrää)?



# B

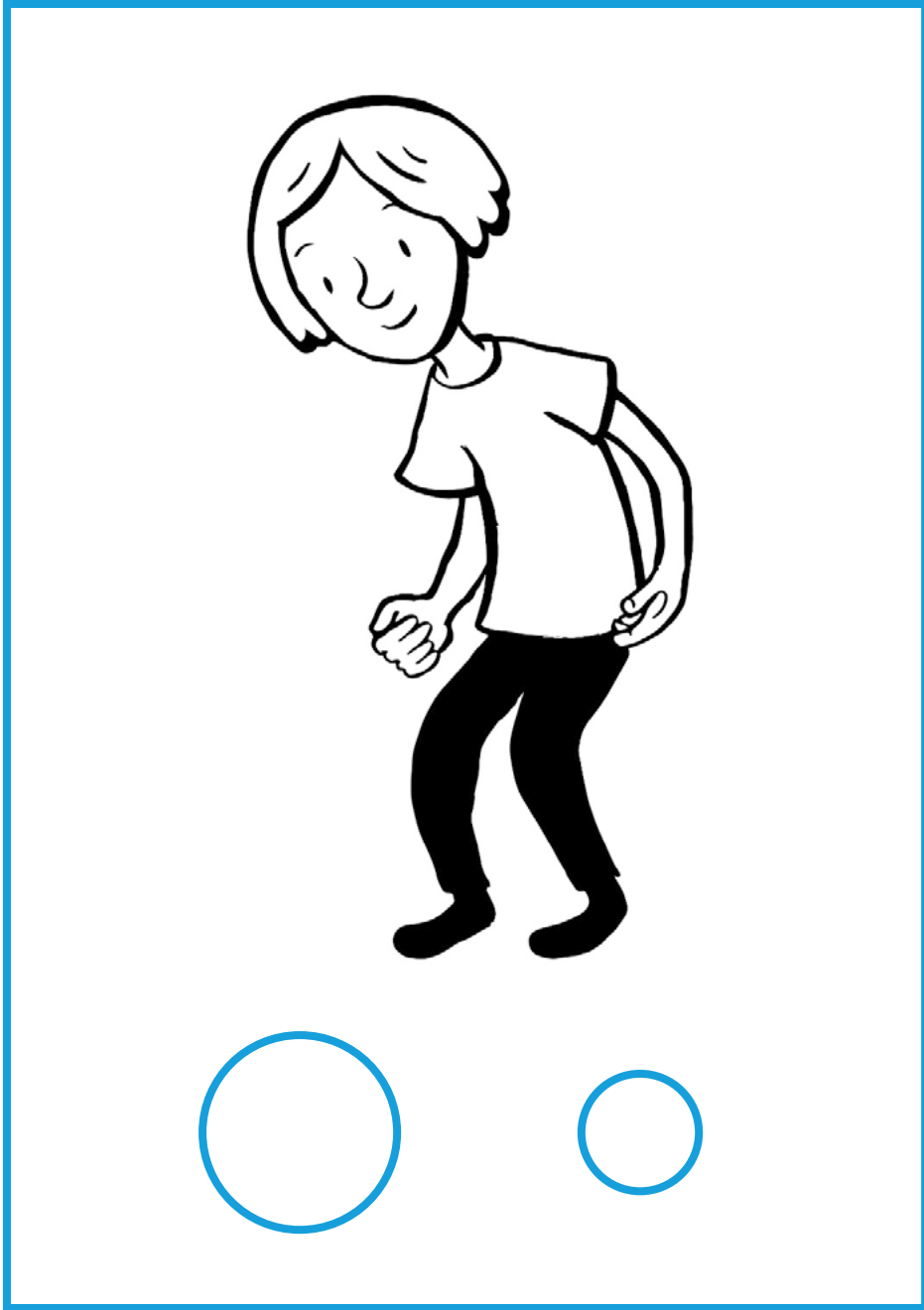
TÄMÄ LAPSI  
PITÄÄ LIIKUNNASTA.



Pidätkö sinä liikunnasta **aika paljon**  
(osoita pienempää ympyrää)  
vai **tosi paljon**  
(osoita suurempaa ympyrää)?



KUMPI NÄISTÄ  
LAPSISTA ON  
KUIN SINÄ?





## 4. Oletko sinä hyvä liikunnassa?

KYLLÄ

EI

TÄSSÄ ON KUVA KAHDESTA LAPSESTA.

# A

TÄMÄ LAPSI ON  
HYVÄ LIIKUNNASSA.



Oletko sinä **aika hyvä**  
(osoita pienempää ympyrää)  
vai **tosin hyvä**  
(osoita suurempaa ympyrää)?



# B

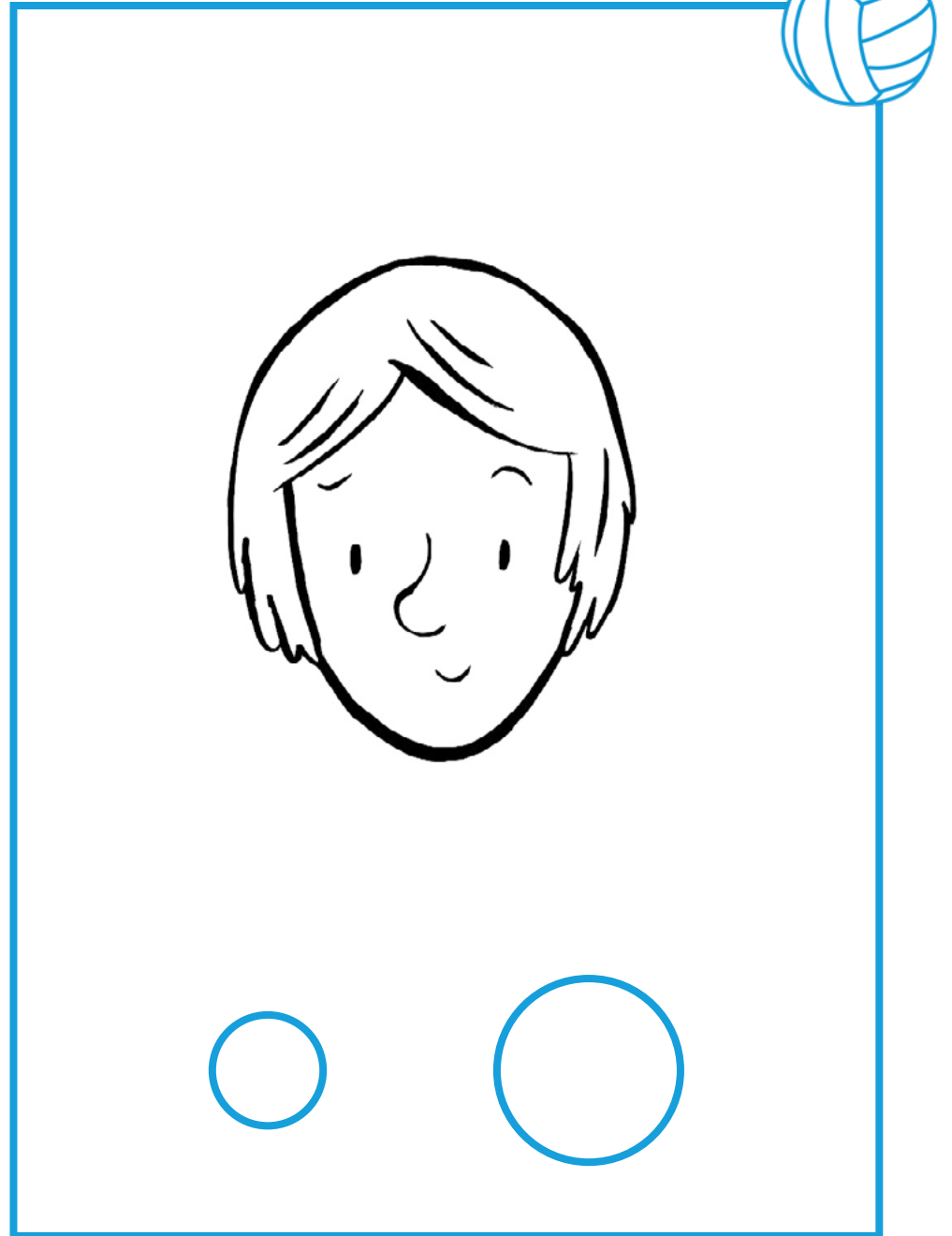
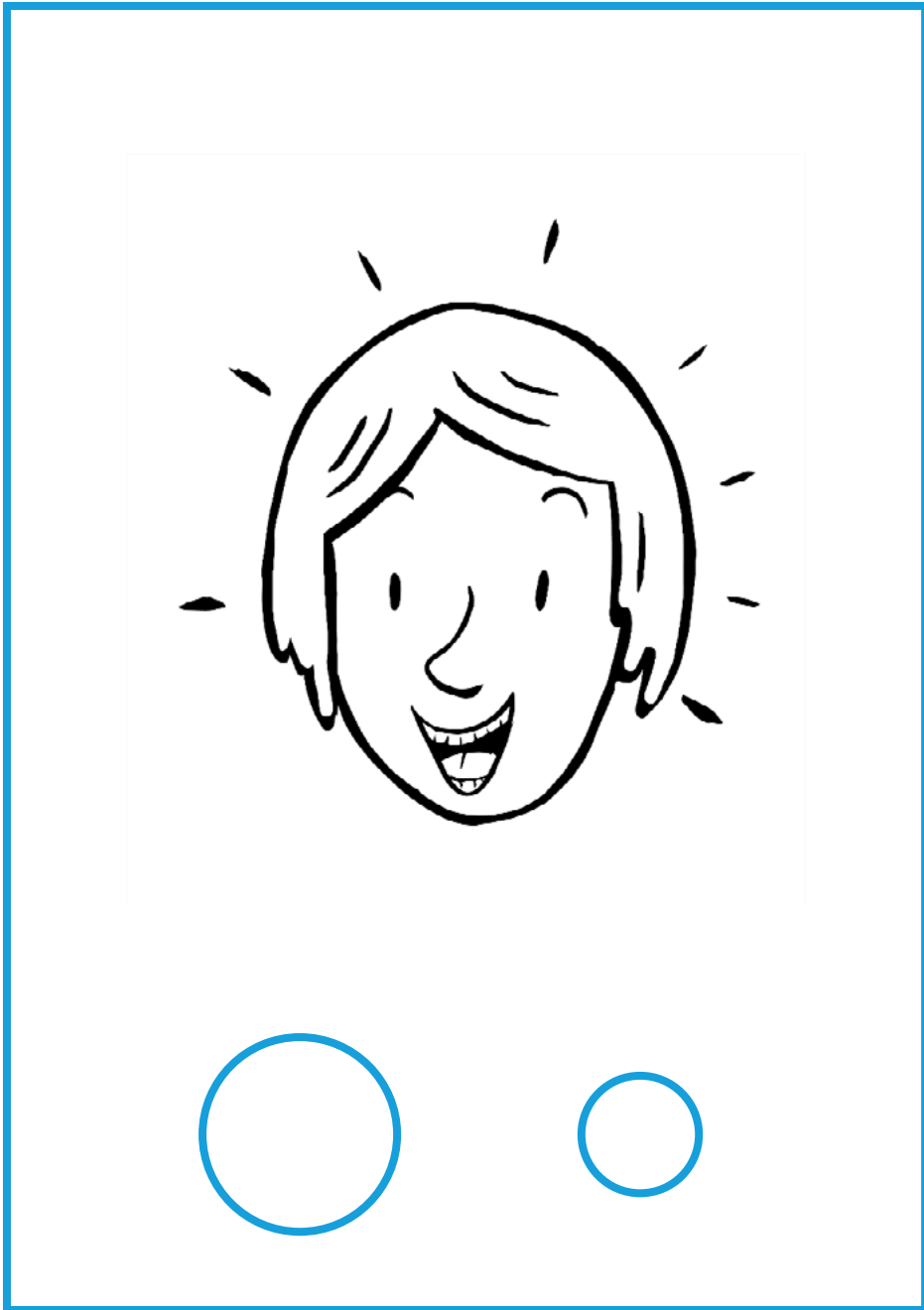
TÄMÄ LAPSI EI  
OLE NIIN HYVÄ  
LIIKUNNASSA.



Oletko sinä **jonkin verran hyvä**  
(osoita pienempää ympyrää)  
vai **et niin hyvä**  
(osoita suurempaa ympyrää)?



KUMPI NÄISTÄ  
LAPSISTA ON  
KUIN SINÄ?





## 5. Oletko sinä iloinen, kun liikut?

KYLLÄ

EI

TÄSSÄ ON KUVA KAHDESTA LAPSESTA.

# A

TÄMÄ LAPSI EI OLE  
NIIN ILOINEN, KUN  
HÄN LIIKKUU.



Oletko sinä **jonkin verran iloinen**  
(osoita pienempää ympyrää)  
vai **et niin iloinen**  
(osoita suurempaa ympyrää)?



# B

TÄMÄ LAPSI ON  
ILOINEN, KUN  
HÄN LIIKKUU.

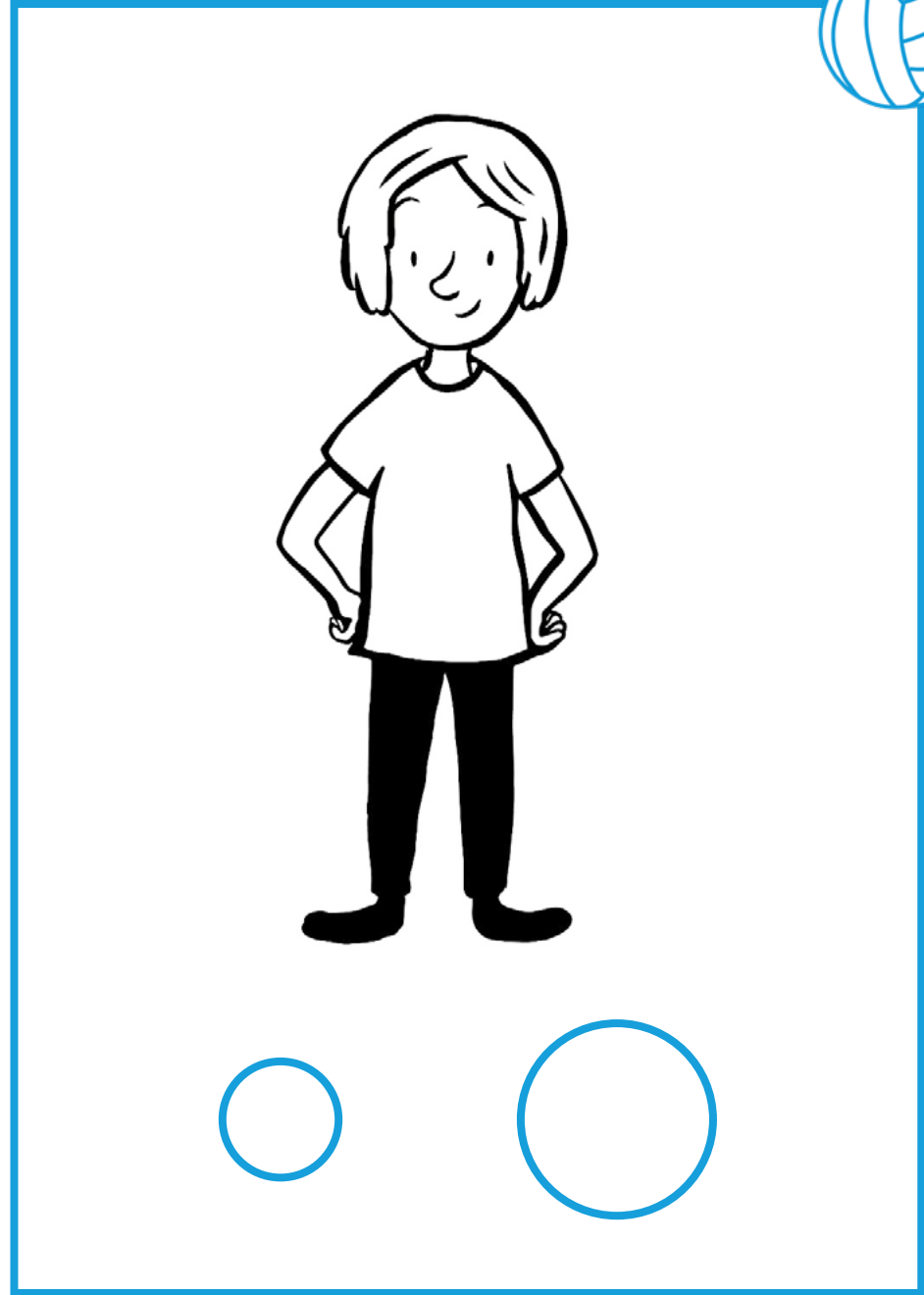


Oletko sinä **aika iloinen**  
(osoita pienempää ympyrää)  
vai **tosi iloinen**  
(osoita suurempaa ympyrää)?



KUMPI NÄISTÄ  
LAPSISTA ON  
KUI SINÄ?







## 6. Pelottaako liikunta sinua?

KYLLÄ

EI

TÄSSÄ ON KUVA KAHDESTA LAPSESTA.

# A

TÄTÄ LASTA  
LIIKUNTA EI PELOTA.



Pelottaako sinua **jonkin verran**  
(osoita pienempää ympyrää)  
vai **ei ollenkaan**  
(osoita suurempaa ympyrää)?



# B

TÄTÄ LASTA  
LIIKUNTA PELOTTAA.



Pelottaako sinua **aika paljon**  
(osoita pienempää ympyrää)  
vai **tosi paljon**  
(osoita suurempaa ympyrää)?



KUMPI NÄISTÄ  
LAPSISTA ON  
KUIN SINÄ?